

B/N



# BIBLIOTECAS

## BIBLIOTECAS VALENCIANAS: ESTADÍSTICAS DEL AÑO 2001 Servicio de Archivos y Bibliotecas

El presente informe recoge los datos estadísticos de las bibliotecas valencianas durante el año 2001. El objetivo principal es proporcionar información sobre el funcionamiento de estas instituciones, así como sobre el uso de sus servicios y recursos. Los datos se han obtenido a través de encuestas realizadas a las bibliotecas de toda la Comunidad Valenciana.

En el año 2001, el número de bibliotecas valencianas que han participado en las encuestas ha sido de 191, lo que representa un 36,3% del total de bibliotecas valencianas. Este porcentaje es superior al registrado en el año 1999, cuando solo el 19,1% de las bibliotecas participaron en las encuestas.

El número de lectores de las bibliotecas valencianas en el año 2001 ha sido de 4.525.875, lo que representa un 726.248% del total de lectores valencianos. Este porcentaje es superior al registrado en el año 1999, cuando solo el 19,1% de los lectores valencianos utilizaban las bibliotecas.

El número de préstamos de las bibliotecas valencianas en el año 2001 ha sido de 19.100.000, lo que representa un 39,68% del total de préstamos valencianos. Este porcentaje es superior al registrado en el año 1999, cuando solo el 31% de los préstamos valencianos se realizaron en las bibliotecas.

El número de libros de lectura consultados en las bibliotecas valencianas en el año 2001 ha sido de 1.000.000, lo que representa un 3,7% del total de libros de lectura consultados valencianos. Este porcentaje es superior al registrado en el año 1999, cuando solo el 3,7% de los libros de lectura consultados valencianos se realizaron en las bibliotecas.

El número de consultas de las bibliotecas valencianas en el año 2001 ha sido de 1.000.000, lo que representa un 3,7% del total de consultas valencianas. Este porcentaje es superior al registrado en el año 1999, cuando solo el 3,7% de las consultas valencianas se realizaron en las bibliotecas.

**Encuestas:** Las encuestas realizadas a las bibliotecas valencianas en el año 2001 han proporcionado un total de 4.464 respuestas, lo que representa un 372% del total de encuestas realizadas en el año 1999. Este porcentaje es superior al registrado en el año 1999, cuando solo el 295% de las encuestas realizadas en el año 1999 se realizaron en el año 2001.

El número de bibliotecas valencianas que han participado en las encuestas en el año 2001 ha sido de 191, lo que representa un 36,3% del total de bibliotecas valencianas. Este porcentaje es superior al registrado en el año 1999, cuando solo el 19,1% de las bibliotecas valencianas participaron en las encuestas.

El número de lectores de las bibliotecas valencianas en el año 2001 ha sido de 4.525.875, lo que representa un 726.248% del total de lectores valencianos. Este porcentaje es superior al registrado en el año 1999, cuando solo el 19,1% de los lectores valencianos utilizaban las bibliotecas.

El número de préstamos de las bibliotecas valencianas en el año 2001 ha sido de 19.100.000, lo que representa un 39,68% del total de préstamos valencianos. Este porcentaje es superior al registrado en el año 1999, cuando solo el 31% de los préstamos valencianos se realizaron en las bibliotecas.

El número de libros de lectura consultados en las bibliotecas valencianas en el año 2001 ha sido de 1.000.000, lo que representa un 3,7% del total de libros de lectura consultados valencianos. Este porcentaje es superior al registrado en el año 1999, cuando solo el 3,7% de los libros de lectura consultados valencianos se realizaron en las bibliotecas.

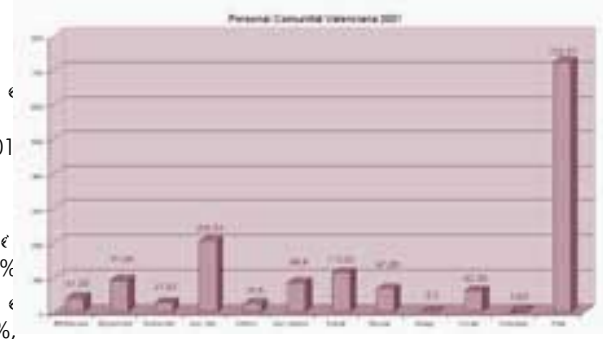
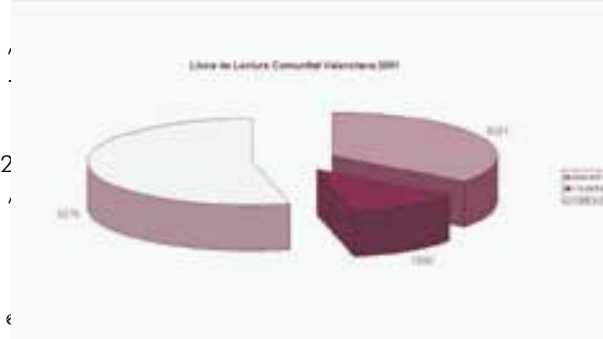
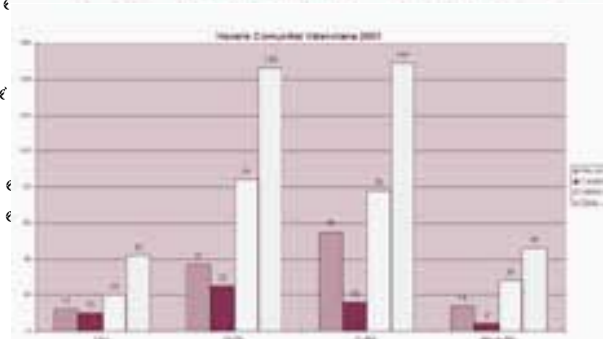
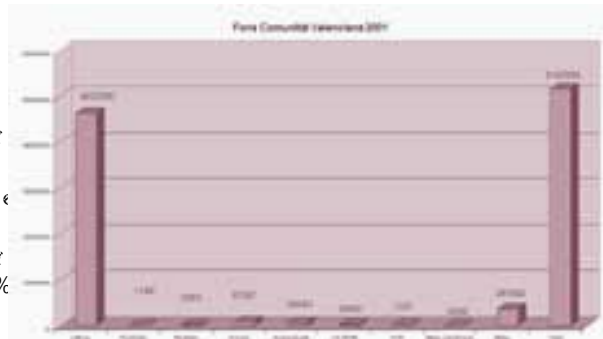
El número de consultas de las bibliotecas valencianas en el año 2001 ha sido de 1.000.000, lo que representa un 3,7% del total de consultas valencianas. Este porcentaje es superior al registrado en el año 1999, cuando solo el 3,7% de las consultas valencianas se realizaron en las bibliotecas.

**Lectores:** El número de lectores de las bibliotecas valencianas en el año 2001 ha sido de 4.525.875, lo que representa un 726.248% del total de lectores valencianos. Este porcentaje es superior al registrado en el año 2000, cuando solo el 19,1% de los lectores valencianos utilizaban las bibliotecas.

El número de préstamos de las bibliotecas valencianas en el año 2001 ha sido de 19.100.000, lo que representa un 36,3% del total de préstamos valencianos. Este porcentaje es superior al registrado en el año 1999, cuando solo el 31% de los préstamos valencianos se realizaron en las bibliotecas.

El número de libros de lectura consultados en las bibliotecas valencianas en el año 2001 ha sido de 1.000.000, lo que representa un 3,7% del total de libros de lectura consultados valencianos. Este porcentaje es superior al registrado en el año 1999, cuando solo el 3,7% de los libros de lectura consultados valencianos se realizaron en las bibliotecas.

El número de consultas de las bibliotecas valencianas en el año 2001 ha sido de 1.000.000, lo que representa un 3,7% del total de consultas valencianas. Este porcentaje es superior al registrado en el año 1999, cuando solo el 3,7% de las consultas valencianas se realizaron en las bibliotecas.



A i 9% C 7%) e . E i e , m e e m i e  
 (1.565.484) e (1.555.8990), i m e, i e i m i e (718.550) i i e i e  
 i e i m i e (685.951). P e i i , i i e 2.255.267 i e (50% C e m i  
 i ), A 1.707.165 (38% C e m i i ) C 563.443 i e (12%).  
 P e i i e i e, B i e P i P e i i i i i e i i i m e  
 m e i e (605.656 i e). L M i i ( e i i i e ) i i m e i i i e  
 436.358 e . L B i e P i P e i i A e 333.087 i e, B i e i  
 B i e m, 221.996 e , B i e P i P e i i C , 184.859 B i e P i O i , 169.841 e .  
 A e i i i e i i i e m i i e e m i i i e, e i e 40.000  
 100.000 e (E , i , E , i , C , P , P e , B i i m, A m , A e i,  
 P , G i , i - , A , M i , N e , i , ). E e e, e i e i G i  
 i e 285% e i e i m i e i e.  
**Préstamo:** E e e m e e i i e i 2001 i 1.952.956 i , e  
 e m e i i i e m e e e 2000 (34%). U i m e e i i ,  
 e i i m i m e m i : e i i i m e m e 44%, A 30%  
 3% C . l m , i m e m e e e i i C e m i i :  
 26% i m i e m e i e 22% i e. P e i m i i m e  
 i e e e i e m e m i e 3.607 m e e ( 55% i e e i i A ). E i  
 e , m e i e 1.569.497 i e e 259.049 i e, e 1.030.215 i e  
 e e i i i (56% e C e m i i ), 606.698 A (33%) 194.700  
 C (11%).  
 A i m i m e, m i e i m , e i e i i **préstamo de materiales especiales** i  
 m . E e e 121.343 i , e 6% e m e. E m e i i e i e m i  
 i e i , 50.000 i e 41% m e m i i , m i m e e  
 e m e e e e, e 49.000 i . E m e m i i e i m 10.000 i (9%),  
 m e m i , i i e i i e e i e m i i (3 6%). L e i i i , e  
 m 73.000 i , e m e i m e m i i .  
 P e i i e i e, B i e P i P e i i i e i i m i m e m e m e  
 e 215.932 i , i e B i e i M i i i (140.512 e m e e e),  
 B i e P i O i (78.408), B i e i G i (73.184), B i e P i P e i i C (62.383),  
 B i e i E (61.678), B i e P i P e i i A (57.635), B i e i i i  
 (52.388) i i e i m i i e e e e m e : i , B e , P ,  
 P e , A i , P , A , B i e m, M e A e, D i , i i , A i , A m , i e , C P , M i ,  
 M i , P e , .  
 P e e e i e e i i e , e i 787.553, i e 53% e i i  
 i , 31% A 16% C . E e e i m i e 26'85% e e e 2000.  
**Préstamo Interbibliotecario:** E e i e 1.724 m e i i e i e : 1.089 m e e 635 i e e .  
**Fondo bibliográfico:** i e 5.169.395 e m e i i e i , e e e e m  
 e i e : 4.633.380 (27'1% e m i e m e 2.000). E e e e e m e e e e  
 (87.087), i e i (60082), C - e m (18552), i i e i i (7.721), D D e e e m e i e (5.570)  
 e i e e e m e e 357.003 i ( e e , e e , , m i e e m , ). L m e e e  
 e e i i i (2.758.000 e m e), i A (1.753.000) C (652.000).  
**Actividades de animación lectora, de formación, marketing y extrabibliotecarias:** L i i e i i e e  
 2001 12.516 i i e ( e m e i e e, m i , e m i , .) 1.774 i i  
 e i i e m e 2.000. D e m i i e e e i i 4.338 i e ,  
 e m e i i e (3.170) e e (2.919). O i i e e i i e e e  
 e e e (311), e i (215), e i e (250), i i e (217), e (149), e (137), D L i e (103), F i  
 L i e (43) e (674). 1.016 i i e e i i C , 3.018 A 8.482 i . D  
 i i i e B i e i i e 869 i i e e 2.001 (836 i i e ).  
**Automatización e Internet:** i i m 2001, e i i e C e m i i 124 i i e e m i  
 114 e e i e m i i , 97 i i e e m i 30 e e e 2000. A , 2001  
 i e 174 i i e i e m i i . P e e i i e l , 173 i i e e  
 , , 83 e e e m e i i e i e, e 15 e, 226 i i e i i e. A i m i m e,  
 i i e i e 516 e e e i e 292 i e e 60 i i e i e  
 OPAC, 55 i i e e C - e m , 30 i 34 i i i e e e m  
 i C e e C e i e L P i i i ).  
**Personal:** i 723 e i m e e m e e 2001 i i e i : 206 e i i  
 i i e (C e D), 91 i e m i e i i e (B), 41 i i e i e (A), 27 i e - i i e i e (A e B) 68 i e . E  
 e e e i i e B i e e e m e e e 113 e (E), 24 m i i i e, 85 i i

mi i i e 65 e e e e i e .E 62% e e e e i i i , 28% A  
 10% C .  
 Horarios: 149 i i e i e 21 40 e m ( e i e i i e ), 146 e 10 20 e ,  
 46 m 40 e i e 42 m e 9 e .  
 Superficie y puestos de lectura: i 17.187 e :9.216 e i i , 6.081 A 1.890  
 C .88 i i e e m e 100 m<sup>2</sup>, 136 i i e 100 249 m e e , 42 250 499 m<sup>2</sup>, 20  
 i i e i 500 999 m<sup>2</sup> 9 i i e e m 1.000 m<sup>2</sup>. E e , e ii 88.160 m e e  
 i i i i e i .  
 Productos documentales: 155 i i e i e e e e , 126 e i i e i , 97  
 i e i , 79 e i e i i i e e e e 58 i , i m , e 32 e i e  
 e e i e e e e m .  
 Gastos: i e m i i i i , e i i e i e , e e i e e e e e e e  
 e e m i e i i e . e ii e i i e 3.599.520.000 . i m Bi i e i e  
 i e .1.802.663.000 . e e e m i e ; 1.774.420.000 G i i i ;  
 12.288.000 . e e e i m e i e 10.149.000 . e e i i e i m e i e .E e e  
 m e e e e 1.742.412.246 .

### LA LEY DEL LIBRO VALENCIANO

L L 3/2002, 13 i e Li e m i e C e m i i e G i i i i e e  
 i i m i , i e i i i e i e e i i e e A m i i i i i  
 i i m e Estatut d'Autonomia i e i e .  
 E e i e L , e e m m i e e e e e e i m i e e i , i i i  
 i e e i e m e m i e m e e e i .  
 i e e , e m e i e m i e i m m i - , i e , i i i e i e ,  
 e m e m e m i i m e i i i e e e i i i  
 i m e e i . l m , e m i i e e m e e e i e i e  
 e i e e m e i , e m e i i i i e m i e e n i i e i , e i e  
 e m e i e i , e i e m i e i i i e , e m e i m e i  
 i i e m e i .  
 L L Li e e m e m G i i i i e e e i e e i e e e i e e  
 e e i i i i C e e A e Li e , e e e e e e e e i m i e  
 e i , e i i i e . A i m i m e , i m e e e i e e m e i e e i e , L  
 Li e m i i e i i D i e L C e m i .  
 F i m , e e e i e , L Li e e i m i i e i e e m e i e e e  
 e i i , e m i i , e m e i i i G Li e i e - i  
 e e e e e m e i i e i e - e i M Li C e m i i .  
 E i i i i e m e e m m i - e m e - G  
 i e m i i e e e e e e e e e i i e D i i G  
 Li e , A i e Bi i e (www.cult.gva.es/dglab).

### LA BIBLIOTECA GABRIEL MIRÓ CUMPLE CINCUENTA AÑOS

L Bi i e "G i Mi " , 27 i  
 1952, e i i e e m -H e m  
 i e e m . U e , e i i e e  
 C A e e E , C A e e  
 M i e i m i e i e e e i i e i e e  
 i m e m i : Obras Completas e i i e ,  
 G i Mi .L Bi i e i e e 86.000 e m i i e  
 H m i , m H m e , e m e i e  
 m i e e e i i e , e e i e , m i i  
 m m m .L e i D e -Bi i e G i  
 Mi e i M i , i e i e 1981, e i  
 i m e i i e i e e i  
 e e e e e i i e m i e i e . A e  
 , 1994, m e i O m i E m i e L e  
 Mi , e e e e i m e

e M M e .Directora de la Biblioteca

**FITXA TÈCNICA**  
**Biblioteca Gabriel Miró**  
 (Obra Social de la Caja de Ahorros del Mediterráneo)  
 Dirección: Avda. Ramón y Cajal, 5 03003 ALICANTE  
 Tel.: 965905659 Fax: 965905660 a/e.: mms5631@red.cam.es  
 Horario: De lunes a viernes, de 10'00 a 14'00 y de 16'30  
 a 20'00. En agosto de 9'00 a 14'30.  
 Puestos de lectura: 120 plazas en sala  
 (incluida la sala de prensa).  
 Fondos: 86.000 volúmenes especializados en  
 humanidades, hemeroteca y fondo antiguo, entre otros.  
 Servicios: Consulta informatizada de los fondos biblio-  
 gráficos. Consulta en sala, préstamo a domicilio y servicio  
 de reprografía.

e, m emi e Legado Miró, em e  
 m m e e i i m i : e e i  
 i e m i i , e m i e i e, e e  
 e i e , e e i i i e G i Mi  
 e e e e , m i e, i e i e  
 i i i e i m i e i em A e , O E ,  
 E i G e, J e M , D m e A e e e Mi U m e.  
 E i i i e e i m e e e Bi i e  
 i i i i e e G i Mi , m e  
 m i e m Leer a Miró, e e i e l i e  
 E i , i i I Simposio Internacional Gabriel  
 Miró, e e i i Gabriel Miró, escritor,  
 A i , i i e M i B e , e i i  
 P e m m e i i e, e i m e m Bi i e  
 i e e l e e e e e i e i  
 e e e e e i . m i m e i e  
 D Li e i i i m i ( 10:00 20:00 ) e AÑOS y Leguas i i e  
 e , e e , i e i , . A m , e  
 i m e 4, 5 6 e i m i i l l  
 i m e i e l i e e e i Gabriel Miró, novelista.



1. Primer plano Gabriel Miró. 2. Despacho de la Biblioteca Gabriel Miró. Alacant. 3. Portada del libro "Gabriel Miró, Escritor (1879-1930)". 4. Retrato Gabriel Miró sentado. 5. Fotografía de Gabriel Miró leyendo. 6. Retrato Gabriel Miró en una mecedora, representa a un Gabriel Miró muy joven y fue pintado por el también alicantino Adelardo Parrilla.

**ACCÉS ESPECIAL A INTERNET PER A PERSONES INVIDENTS**

L Bi i e C P i i m e C m i e i i .  
 i e i i M i UNE CO Bi i e P i , i Bi i e Di i B e  
 e m i e m ' e i e i PC i i e i e m  
 i i i i . L Bi i e C P i i m e i i , i e m  
 E C i e i PC m i m i , i Di i B e , m i i e m i e m i  
 em JA . E i e m i i i e i e e i e  
 e i e m e i e i i i . L i e i i e , e i e  
 m e i Bi i e Di i . E i i i e i e i m e i  
 Bi i e Di i B e i C e 'ONCE.

**NOVA BIBLIOTECA A ASPE. BIBLIOTECA MUNICIPAL "RUBÉN DARÍO"**

A e i i m e e i e : Bi i e M i i D e , i  
 i i i e i e , m m i m  
 e i . em e  
 , G i e , i i e  
 i . E i e i i  
 m i e i i i em i e i i  
 25.000 e m e i i e  
 i i e i .  
 L Bi i e D e - e G i -  
 i i i e e i  
 em i i , i e m i i i m  
 i i i i i i i ,  
 i . A m , m Bi i e  
 e m e e i 750 em - i , i em i i e m i i i i e e i i e i ,  
 i i e e m CD- OM i i . A m , i C C e i L P i

**FITXA TÈCNICA**

**Biblioteca Municipal "Rubén Darío" d'Aspe**

Adreça: C/ San José, 9 03680, Aspe (Vinalopó Mitjà)

Tel.: 966 91 99 00 (ext. 240) fax. 96 549 30 01

a/e.: biblioteca@ayto-villadeaspe.es

Horari: 10 a 13 h i de 16 a 20 h

Superfície: 292 m<sup>2</sup> i 678 metres lineals

Llocs de Lectura: 60

Fons bibliogràfic: 25.000 volums

Serveis: lectura en sala, préstec a domicili, publicacions periòdiques, fonoteca, videoteca.

Informatització: la biblioteca està en procés d'informatització amb el Programa Comú de la Xarxa de Lectura Pública Valenciana

Responsable: Gracia Torres

1. Sala de lectura i d'adults en la primera planta. 2. Sala infantil-juvenil i hemeroteca a la planta baixa. 3. Dipòsit de llibres de la biblioteca.

i .Am ,i C C e i L P i i , e e i e m i i  
 e e i i e i i e m i i i e i m e i i e m i .  
 e m i i e , G i e , B i i e M i i D e m e e i , i  
 m i m m e i , e m e m e e m e m i , e e i m L i ,  
 i e i m i m i e m i e e e e , i e m m i i e i ,  
 e i , i e i i i i , i i .

### LA BIBLIOTECA D'ALEXANDRIA, DE NOU A LA VORA DE LA MEDITERRÀNIA

D im ,i 1.600 i i m i B i i e  
 A i , i m i i i i m i i e e m .  
 U e e e m i e e G e E i , U e i i e  
 e i e i m m m i i i ,  
 e i m e m 1.500 m i e e .  
 E i e e e : e m i i m  
 i i , i e i e , i i m e A i , e m - e m -  
 i i e e . L i i i 33 m , e i , e ,  
 m 85.000 m i i i e i , e m i e ,  
 i m 20.000 e . A m , i e i i e  
 m i m 700.000 m i , e e i 200.000 i -  
 m e i e e i e - i e e m 1% i , i i  
 20 m i e m .  
 L e i i i i i i , e m e m i i ,  
 e m , D e A i E i . L i i i i m i  
 e m i i i i m i m e e m i i e i e  
 i e e M i i i e m e i F A i . A m ,  
 e i i i e i i i i i . J B i i e -  
 e i i - i e i i i m -  
 i i i i , m i i i e e i - i e m i i e m i  
 e e i i .



La Gran Sala de la antiga Biblioteca de Alejandria en Egipto. Reconstrucción basada en datos documentales



Los libros perdidos de Aristaco, tal como podían estar guardados en los estantes de la Biblioteca de Alejandria.

### LA BIBLIOTECA MUNICIPAL DE SILLA OFEREIX UN SERVEI DE TELEBIBLIOTECA A DOMICILI PER ALS VEÏNS

E e m i e m i i e - i - e m  
 - i i e i i (H e ) . E i e e , i i e , i i e i  
 e e i , i i i e . U i i e m i i ,  
 - i i e - i e e i .

### EN RECORD DE PEDRO SALINAS

L B i i e A , B i i e , B i i e P i E , e m e P e  
 i , e e e , i i m i e i , e i m . L e e , i  
 e e i A e i e G i , i i i i i m E ,  
 A m . e G i , i e i m e i e m A , i i e e i . D  
 , e i e m i i e i i e i A , m 10 i e m i 8.000 e m ,  
 m m e i e , E e m A .

### LA BIBLIOTECA DIOCESANA DE PALMA DE MALLORCA OBRIRÀ EN SETEMBRE AMB MÉS DE 125.000 VOLUMS

E B i M e i m e B i i e D i e M e , i C E i ,  
 m e i i e i 125.000 e m , m i i i e i i e e i e ,  
 G i , i i e m i m e E i i e i i i B  
 m m e i e m , i i m 150.000 m i i 9.000 i  
 E , ' e i e i m m , i i i i i : i m  
 i i i e ' i i i i e i i i e m i e m .  
 E e i i e i e i i e e i C ' E i e e i M e , e i L i i , M D i e ,  
 m i i M e , B i i e E i e , ' A i C i D i e i i e i e i . E e m i  
 m e , i m i *Libre de contemplació de Ramon Llull* l ; i i 150  
 l , C e m e ; *Grammatica* 1527 e *Sermones, pars tertia* i F 1525.

Els dies 10 i 11 de juliol, de 9h a 14h, i els dies 12 i 13 de juliol, de 9h a 14h, i els dies 14 i 15 de juliol, de 9h a 14h, i els dies 16 i 17 de juliol, de 9h a 14h, i els dies 18 i 19 de juliol, de 9h a 14h, i els dies 20 i 21 de juliol, de 9h a 14h, i els dies 22 i 23 de juliol, de 9h a 14h, i els dies 24 i 25 de juliol, de 9h a 14h, i els dies 26 i 27 de juliol, de 9h a 14h, i els dies 28 i 29 de juliol, de 9h a 14h, i els dies 30 i 31 de juliol, de 9h a 14h.

**LA BIBLIOTECA DE MISLATA VIATJA A LES ESCOLES AMB UN DIARI DE LECTURA I UN LLIBRE SOLIDARI**

Aquesta iniciativa, impulsada pel Departament d'Educació i Formació Professional, té com a objectiu promoure la lectura i el llegir entre els alumnes de les escoles de Mislata. La Biblioteca viatja a les escoles amb un diari de lectura i un llibre solidari. Els diaris de lectura són "Històries menudes per a grans ciutadans" i "La Biblioteca viatja a les escoles. Diari de lectura". Els llibres solidaris són "Històries menudes per a grans ciutadans" i "La Biblioteca viatja a les escoles".

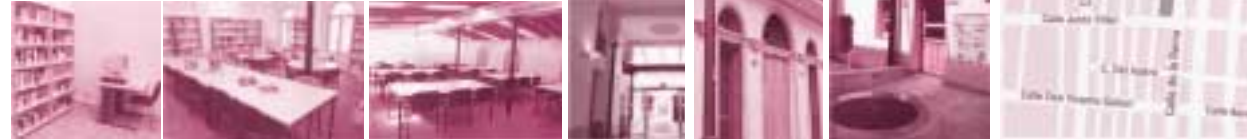


1. XIV Campanya d'Animació a la lectura "Històries menudes per a grans ciutadans" promoguda per l'Ajuntament de Mislata, de abril a maig de 2002.  
2. Diari de lectura. "La Biblioteca viatja a les escoles" octubre 01-juny 02.

**EL CABANYAL ACULL LA BIBLIOTECA "CASA DE LA REINA" EN UN EDIFICI HISTÒRIC REHABILITAT PER A L'OCASIÓ**

La Biblioteca "Casa de la Reina" és una biblioteca pública situada a Cabanyal-Canyameral, a València. És un edifici històric rehabilitat que acull la biblioteca. La biblioteca té una superfície de 85 m² i està situada a la C/ Reina, 85. La biblioteca té un horari de 9:30 h a 14:30 h i de 16:15 h a 19:45 h (de 9h a 14:30 h en juliol, agost i setembre; i del 15 de desembre al 15 de gener). Com arribar-hi: Autobusos: 1, 2, 19 i 32. Metro-tramvia: Dr.Lluch.

**FITXA TÈCNICA**  
**Biblioteca Casa de la Reina**  
 Adreça: C/ Reina, 85, Barri del Cabanyal-Canyameral, (València) tlf.: 96 371 52 92.  
 Horari: de 9:30 h a 14:30 i de 16:15h a 19:45h. (de 9h a 14:30 h en juliol, agost i setembre; i del 15 de desembre al 15 de gener)  
 Com arribar-hi: Autobusos: 1, 2, 19 i 32. Metro-tramvia: Dr.Lluch.



Distintes vistes interiors de la Biblioteca "Casa de la Reina". Distintes vistes exteriors de la Biblioteca i el mapa de localització.

**JORNADAS DE COOPERACIÓN BIBLIOTECARIA EN LAS PALMAS**

Les jornades de cooperació bibliotecària en les Palmes de Maior, organitzades pel Departament d'Educació i Formació Professional, van tenir lloc els dies 22, 23 i 24 de juliol de 2002. Les jornades van consistir en una sèrie de tallers i sessions de treball que van permetre als bibliotecaris de les escoles de Mislata compartir experiències i coneixements amb els bibliotecaris de les escoles de les Palmes de Maior.