



Retirada de reforços

Llom corregit

la forma perduda. Després es torna a encolar i es col·loquen nous reforços de paper.

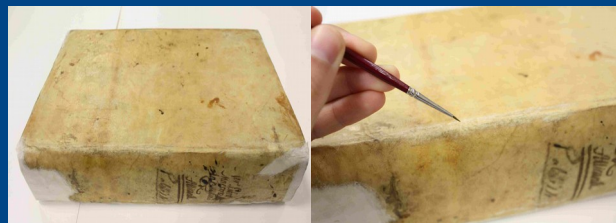
TRACTAMENT DE LA COBERTA

En el pergamí es comença fent una neteja en sec que continua amb una altra en humit focalitzada només en aquelles zones que tenien una brutícia molt intensa. A continuació, es procedeix a reconstruir les zones perdudes. Per a això es torna a muntar la coberta sobre el cos del llibre. Es col·loquen fragments de pergamí en l'interior que reforcen la reintegració i s'acaba de reconstruir des de l'exterior amb paper japonès.



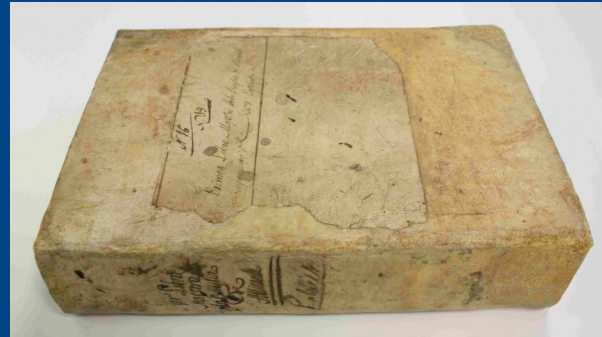
Reconstrucció coberta

El paper japonès es reintegra cromàticament perquè no ressalti més la zona reconstruïda que l'original.



Reintegració cromàtica

Finalment es construeix un contenidor individual per a la seua millor conservació.



Estat final



Caixa de conservació

Textos: María del Olmo Ibáñez, Susana González Martínez

Restauració: Susana González Martínez

ARXIU HISTÒRIC PROVINCIAL D'ALACANT

DEPARTAMENT DE RESTAURACIÓ

**RESTAURACIÓ DEL LLIBRE
MESTRE DE LA BATLIA
D'ALACANT**

AHPA

GENERALITAT VALENCIANA
CONSELLERIA D'EDUCACIÓ, INVESTIGACIÓ, CULTURA I ESPORT

AHPA

GENERALITAT VALENCIANA
CONSELLERIA D'EDUCACIÓ, INVESTIGACIÓ, CULTURA I ESPORT

LLIBRE MESTRE DE LA BATLIA D'ALACANT

En aquest fullet presentem la restauració efectuada al *Primer Libro Maestro de la Baylia de Alicante* (HB 1155). Aquest llibre forma part del fons de la Delegació Provincial d'Hisenda i va ingressar amb la primera transferència que aquest organisme va efectuar a l'ADHA en 1974. El fons d'Hisenda contenen documentació des de 1692, encara que la part més antiga d'aquest fons és molt reduïda, hi destaquen els expedients d'amortització de béns desamortitzats, padrons, amillaments, etc.

Després de la conquesta del Regne de València per Jaume I, l'administració del patrimoni reial va ser encarregada al batlle de València, que depenia directament del rei i actuava com a batlle general. Sota la seua jurisdicció estava la xarxa de batlies locals de tot el regne. El batlle general exercia de procurador fiscal del rei i, per extensió, els batlies locals feien el mateix en els territoris del reialenc: ciutats i pobles amb els seus termes; cobrant les rendes, censos i drets sobre terres, molins, almàsseres, etc.

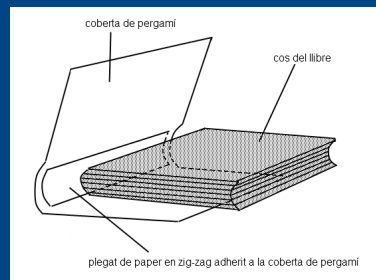
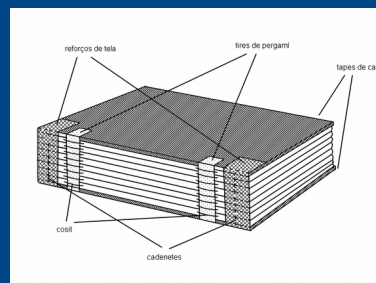
Després de la Guerra de Successió, amb l'abolició dels furs en 1707, es va produir una disminució substancial de les facultats exercides per les batlies que, no obstant això, van continuar exercint el seu poder fins al segle XIX. La figura del batlle general va ser suprimida i les seues funcions van ser assignades a l'intendent general.



Estat inicial

DESCRIPCIÓ

Es tracta d'un llibre manuscrit realitzat amb paper artesanal, enquadernat amb coberta rígida de cartó i folrat amb pergamí.



ESTAT DE CONSERVACIÓ

Els danys més importants se centren en l'enquadernació on s'observa un gran esgarró, així com zones sense pergamí. Els esgarrats estan produïts per la deformació que pateix el llibre en el llom. Aquest es troba completament corbat i retorçut cap a dins, creant una gran tensió a la part

coberta que ha acabat per esgarrar-se. A més d'aquests danys, el pergamí presenta molta brutícia superficial i taques produïdes per cinta adhesiva amb què, en el passat, van tractar de reparar els danys.



Deformacions

PROCÉS DE RESTAURACIÓ

Per a poder accedir al llom i corregir la seua deformació cal desmuntar la coberta de pergamí. Separar-la, a més, ens permet estudiar millor l'estructura de l'enquadernació. Per a això es desapeguen els fulls de guarda i el pergamí de les tapes de cartó. Una vegada fet, la coberta queda lliure de la resta del llibre.



Desmuntatge

A continuació, es treballa directament sobre el llom levant tots els reforços de paper. També es retira tota la cola que hi ha entre els quaderns i que enforteix el cosit, però que igualment dificulta pel seu estat de rigidesa corregir la deformació. Retirats els reforços i la cola, el llom es queda prou mal·leable per a tornar-li